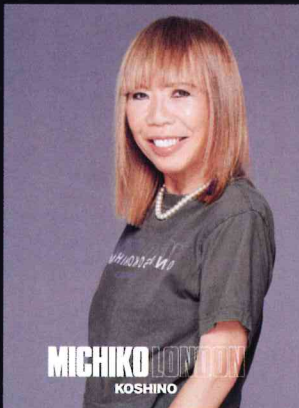


# 2026 HIMEJI LEATHER COLLECTION

## 2026 3/25 wed

1st 14:30~16:00 OPEN14:00 2nd 18:30~20:20 OPEN18:00

at ホテルモントレ姫路



MICHIKO KOSHINO



YUDAI TAKENAKA



SAKI YAGI



RYO



HONOKA KAHO



FUKA KAYANO



RYO-TA



PARIO

演出・舞台構成 磯部宗潤  
総合プロデュース 市場朱実

姫路レザーデザイン：ACUTO 市場朱実 / 高田賢佑

- ・Ryo/KADOKAWA DREAM(姫路市出身プロダンサー)
- ・RYO-TA・Anthology./Reray/musica(プロダンサー)
- ・PARIO Beauty Crew(プロダンサー)
- ・八木沙季(姫路市出身のTikTokアイドル、SNS総フォロワー数100万人超)
- ・野々村亜梨沙(姫路出身のピアニスト)
- ・穂花花帆・茅野風花(市民モデル代表、KRDS/姫路ふるさと大使)
- ・プロファッションモデル
- ・爪華師(モデル・ネイルデザイナー・プロダンサー)
- ・WAOエンターテイメント

### TICKET

1st	OPEN14:00	ファッションショースタイル (フリードリンク付き)
	14:30~16:00	SS席 ¥15,000 S席 ¥12,000 A席 ¥8,000 with tax
2nd	OPEN18:00	ディナーショースタイル (ホテルモントレ姫路特別ディナー付き)
	18:30~20:20	SS席 ¥33,000 S席 ¥26,000 A席 ¥22,000 with tax

主催：姫路皮革製品推進協議会(姫高皮革事業協同組合・御着四郷皮革協同組合・西姫路にかわ皮革産業協同組合)  
共催：姫路市 制作協力：一般社団法人姫路ファッション協会  
後援：株式会社アースシネマズ、まねき食品株式会社、コムサロン21、神姫バス株式会社

世界に上質の姫路レザーで  
誇る世界観を魅せる  
世代を超え愛されるゴシノミチコ  
竹中雄大 姫路レザーニストが導く  
世界 プロフェッショナルと市民が交差する踊り・演じ、纏う舞台は  
姫路レザーの歴史と誇り  
演劇と身体表現が融合する  
目の前の圧倒的瞬間

### SPECIAL COLLABORATION

ゴシノミチコ公演特別モデル初披露。限定9着を受注販売予定。

① MICHIKO LONDON × 姫路レザー

「姫路レザーニスト2026モデル」レザージャケット

② MICHIKO LONDON × 姫路レザー × 新進工房

ボディバッグ「姫路レザーコレクションスペシャルエディション」

ゴシノミチコ監修  
新進工房(株式会社仙入)が  
手掛けた特別コラボモデル  
新進工房の発信力も活かした  
新しい価値訴求に挑戦します



Home page Instagram